



Nimekirja alusel

14.08.2025 nr 6-3/25/6947-10

**Karinu IV lubjakivikarjääri rajamise ja töötamisega kaasneva keskkonnamõju hindamise aruande nõuetele vastavaks tunnistamise teade**

Anname teada, et oleme 13.08.2025 kirjaga nr 6-3/25/6947-9 tunnistanud nõuetele vastavaks Karinu IV lubjakivikarjääri rajamise ja töötamisega kaasneva keskkonnamõju hindamise (KMH) aruanne.

**KMH aruande ja selle nõuetele vastavaks tunnistamise otsusega on võimalik tutvuda** Keskkonnaotsuste infosüsteemi KOTKAS <https://kotkas.envir.ee/> keskkonnamõju hindamiste registris (valides menüüribalt „Registrid“ → „Keskkonnamõju hindamiste (KMH) register“ sisestada otsingusse märksõna „KMH01421“ ning vajutada „Otsi“).

**Taustainfo:**

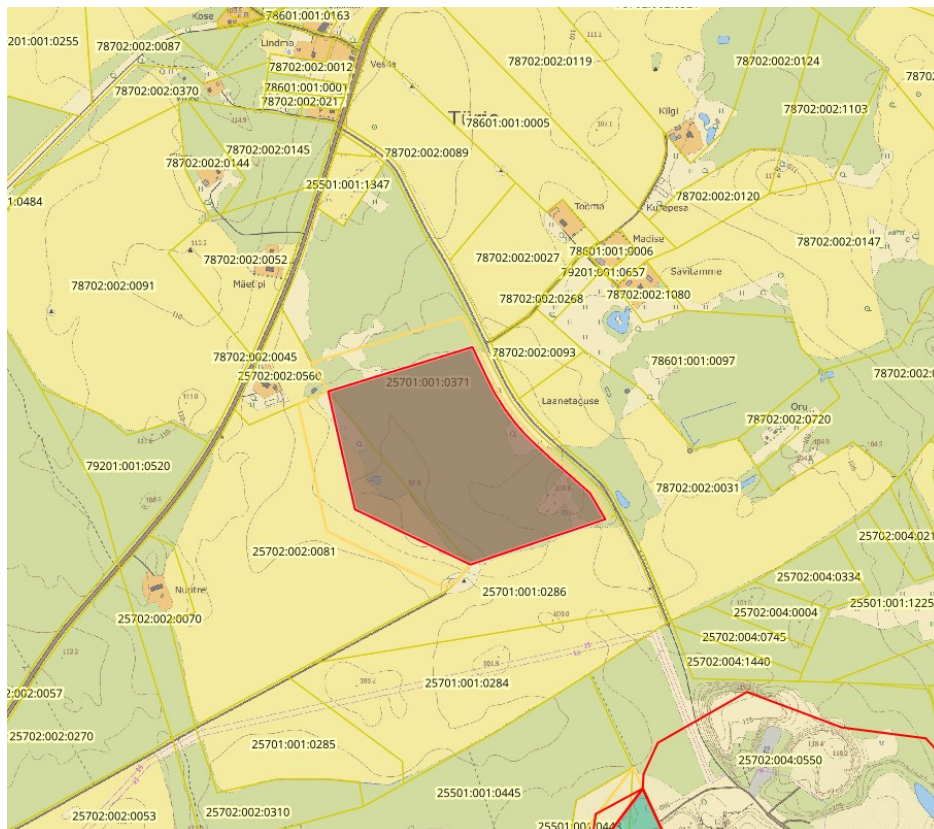
Nordkalk AS taotleb tehnoloogilise lubjakivi kaevandamiseks keskkonnaluba. Kavandatav mäeeraldis asub Järva maakonnas Järva vallas Jalalõpe külas Karinu lubjakivimaardlas (registrikaardi nr 0017) katastriüksustel Rava metskond 432 (katastritunnus 25701:001:0371) ja Muru-Marguse (katastritunnus 25702:002:0081).

Taotletava mäeeraldise pindala on 19,21 ha, teenindusmaa pindala 26,95 ha. Taotluse kohaselt on tehnoloogilise lubjakivi aktiivne tarbevaru 1 436 tuh m<sup>3</sup>, millest kaevandatav varu on 1 412 tuh m<sup>3</sup>.

Maavara kasutatakse:

- Rakke tehases kustutamata lubja ja filleri tootmiseks;
- keemiliselt ebasobiv materjal kaubastatakse ehituskivina (põhiliselt lubjakivikillustik);
- kaubastamiseks mittesobilik materjal (sõelmed, katend) kasutatakse karjääri korrastamisel ning põllumajanduses väetisena (sõelmed).

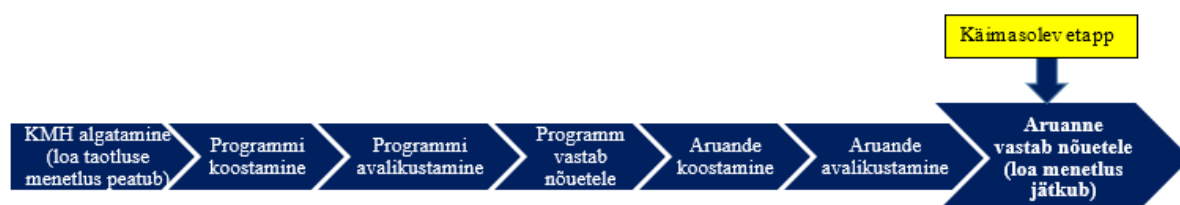
Kaevandamise keskmine aastamäär on 55 tuh m<sup>3</sup> ning luba taotletakse 30 aastaks. Kaevandatud maa plaanitakse korrastada veekoguks ja metsamaaks. Keskkonnavalda taotlus sisaldab lisaks maavara kaevandamisele jäätmete, välisõhu ja vee eriosa.



Joonis. Karinu IV lubjakivikarjääri asukoht (halliga ala, allikas: Maa-ameti maardlate kaardirakendus).

KMH viidi läbi keskkonnaloa andmise üle otsuse tegemiseks, sh loatingimuste määramiseks. KMH käigus hinnati planeeritava tegevuse ja selle reaalsete alternatiivsete võimaluste otseseid ning kaudseid mõjusid keskkonnamelementidele, inimese tervisele, heaolule ja varale, kultuuripärandile. KMH käigus töötati välja keskkonnameetmed olulise keskkonnamõju vältimiseks või vähendamiseks. Keskkonnamõju hindas KMH juhtekspert või eksperdirühm koos arendajaga.

KMH aruanne võtab kokku kavandatava tegevuse ja selle reaalsete alternatiivsete võimaluste keskkonnamõju hindamise tulemused. Keskkonnaamet tunnistas 13.08.2025 Karinu IV lubjakivikarjääri rajamise ja töötamisega kaasneva KMH aruande nõutele vastavaks, mis tähendab, et KMH aruanne vastab keskkonnamõju hindamise ja keskkonnajuhtimissüsteemi seaduse nõutele ning on piisav taotletava keskkonnaloa andmise üle otsustamiseks, sh loatingimuste määramiseks. KMH aruande nõutele vastavaks tunnistamise teade ilmus ka väljaandes Ametlikud Teadaanded<sup>1</sup> ja jätkub Nordkalk AS esitatud keskkonnaloa taotluse menetlus<sup>2</sup>.



<sup>1</sup> [https://www.ametlikudteadaanded.ee/avalik/teadaanne?teate\\_number=2492996](https://www.ametlikudteadaanded.ee/avalik/teadaanne?teate_number=2492996)

<sup>2</sup> Lisainfot KMH protsessi kohta leiab [siit](#).

Kontaktandmed:

- **Arendaja** on Nordkalk AS, kontaktisik Liisa Pert, tel 5692 0042, e-post [liisa.pert@nordkalk.com](mailto:liisa.pert@nordkalk.com).
- **Otsustaja** (keskkonnaloa andja) on Keskkonnaamet, kontaktisikud Marju Kuldmaa (KMH menetlus), tel 513 8740 ja Maigi Säinas (keskkonnaloa taotluse menetlus), tel 5918 4357, e-post [info@keskkonnaamet.ee](mailto:info@keskkonnaamet.ee).
- **Keskkonnamõju hindaja** (ekspert) on OÜ Inseneribüroo STEIGER, juhtekspert Aadu Niidas, tel 521 1133, e-post [info@steiger.ee](mailto:info@steiger.ee).

Lugupidamisega

(allkirjastatud digitaalselt)  
Helen Manguse  
juhataja  
keskkonnakorralduse büroo

Marju Kuldmaa 513 8740  
[marju.kuldmaa@keskkonnaamet.ee](mailto:marju.kuldmaa@keskkonnaamet.ee)